



RAFFAELLO ROSSI

AW 25

SILHOUETTEN MIT CHARACTER

Eingebettet in die mehrfach ausgezeichnete, von Sichtbeton, Stahl und Glas geprägte Architektur des Museums Liaunig, entfaltet die Herbst/Winter 2025 Kollektion ihre volle Wirkung. Die klaren Linien und die reduzierte Formsprache des Bauwerks bieten die perfekte Bühne für die präzise Silhouettenführung der Kollektion. Contemporary Design trifft auf zeitlose Architektur – eine Synergie, die Stil und Raum neu definiert.

Wide-Leg und O-Shape, längst fest etablierte Klassiker, präsentieren sich mit modernem Twist. Lang geschnittene Hosen mit klaren Linien setzen selbstbewusste Akzente, während die O-Shape als sportive Pull-On-Variante eine frische Optik erhält. Auch Denim zeigt sich von seiner eleganten Seite: Bundfaltenmodelle bringen eine neue Dynamik in den Silhouetten-Mix und vereinen Lässigkeit mit Raffinesse.

Neben diesen Highlights setzt die Kollektion auf die Flared-Silhouette, die als gefeierter Newcomer der letzten Saison nun als fester Bestandteil im Portfolio weiterentwickelt wird. Weite, fließende Formen verleihen den Looks Leichtigkeit, ohne an Eleganz zu verlieren.

Im Bereich Jogpants und Freizeitstile werden völlig neue Maßstäbe gesetzt. Technische Jersey-Qualitäten und innovative Styles sorgen für eine neue Definition von Komfort und Stil. Hier verschmilzt Funktionalität mit Modebewusstsein zu einem harmonischen Ganzen.

Für elegante Übergänge zwischen Business und Casual sorgen Bestseller-Styles mit geradem Bein sowie Hosen in klassischer Zigarettenform. Diese vertrauten Favoriten begleiten stilsicher durch den Arbeitsalltag und bieten Raum für individuelle Interpretationen. Abgerundet wird die Kollektion durch Midi-Röcke, Shirtblusen und vielseitige Shirts, die von leger bis elegant kombinierbar sind.

Die Kollektion Herbst/Winter 2025 steht für Wandel, Vielfalt und den Anspruch, jedem Anlass die passende Silhouette zu verleihen. Mit durchdachten Formen und raffinierten Details wird der Hosenlook dieser Saison zu einem Statement der Zeitlosigkeit und Selbstsicherheit.

SILHOUETTES WITH CHARACTER

Set against the backdrop of the award-winning architecture of the Liaunig Museum, defined by exposed concrete, steel, and glass, the Autumn/Winter 2025 collection reveals its full impact. The building's clear lines and minimalist design provide the perfect stage for the precise silhouettes of the collection. Contemporary design meets timeless architecture - a synergy that redefines style and space.

Wide-leg and O-shape silhouettes, already established as modern classics, are reinterpreted with a fresh twist this season. Long, clean-cut trousers make bold statements, while the O-shape appears as a sporty pull-on version in a brand-new look. Denim also steps up its game with pleated waistband models that add a new dynamic to the silhouette spectrum, blending casual coolness with refined elegance.

The collection continues to showcase the flared silhouette, which emerged as a standout newcomer last season. Now a key part of the collection, these flowing shapes exude ease without compromising on sophistication.

The jogger and casual wear segment sets new standards this season. Technical jersey fabrics and innovative styles offer a fresh perspective on comfort and fashion. Here, functionality and modern design merge into a seamless experience.

For smooth transitions between business and casual, the collection also includes bestseller styles with straight legs and classic cigarette cuts. These familiar favourites provide reliable elegance for everyday work life, while offering room for individual interpretation. Completing the collection are midi skirts, shirt blouses, and versatile shirts that bridge the gap between casual and chic with ease.

The Autumn/Winter 2025 collection embodies change, versatility, and the ambition to offer the perfect silhouette for every occasion. With well-considered shapes and refined details, the trouser look of the season becomes a statement of timelessness and self-assurance.











STYLE IS A REFLECTION OF YOUR SOUL.
WEAR YOUR TRUTH.



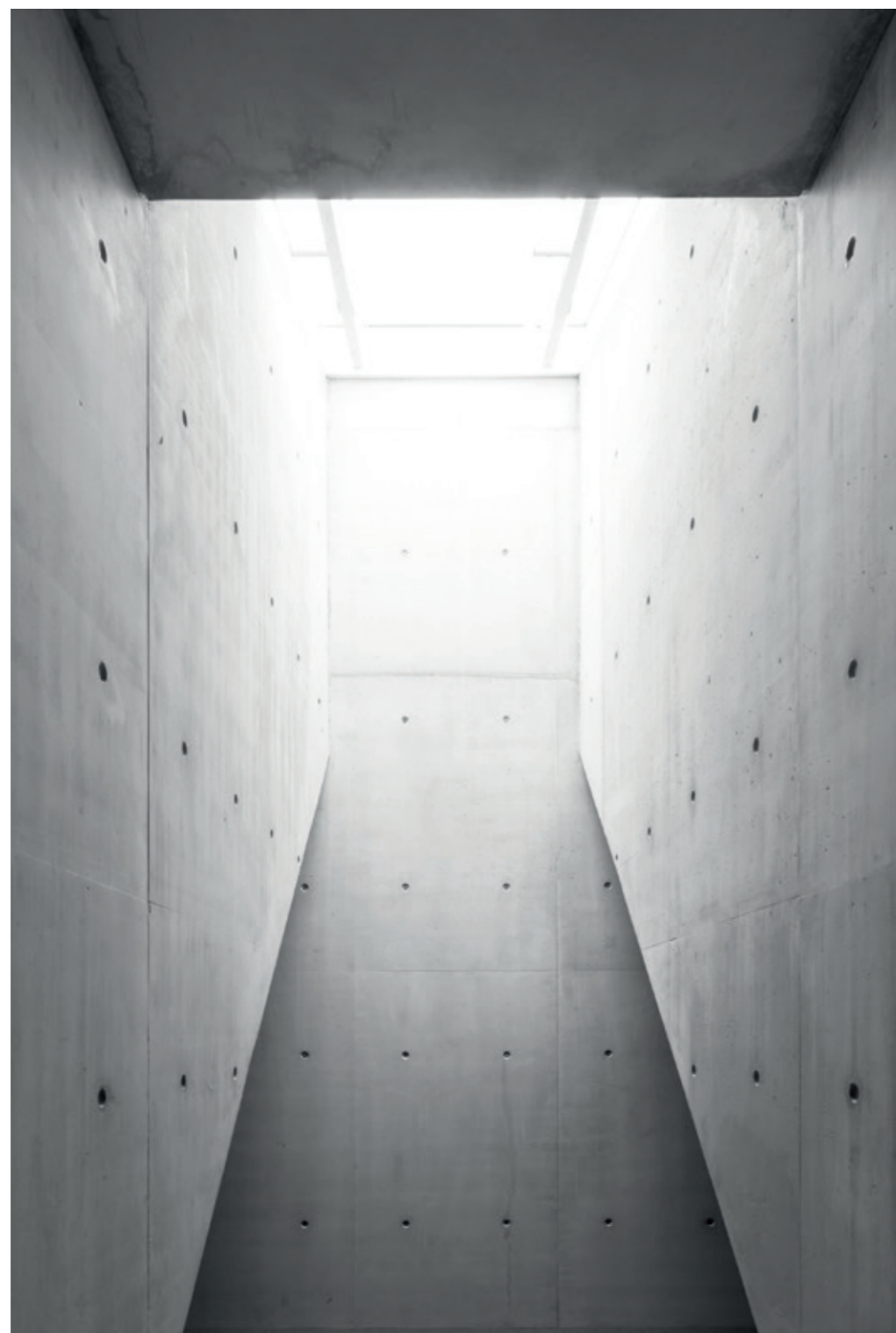




OWN THE MOMENT. YOUR OUTFIT ISN'T JUST
FABRIC — IT'S YOUR MOOD, YOUR VIBE, YOUR STORY.











SELF-LOVE IS IN STYLE. CELEBRATE YOURSELF.
FROM THE INSIDE OUT.





















DARE TO SHINE. CONFIDENCE IS THE
BEST ACCESSORY.





STYLE IS ENERGY. ALIGN WHAT YOU WEAR
WITH WHO YOU'RE BECOMING.





THE LOOKS



03
Sventy Belt
20265 | 9379 | 888



04 | 05
Mayla
2066 | 6633 | 873



07
Malea
5317 | 6106 | 626



09
Mayla 6/8
206668 | 6900 | 990



10 | 11
Anais
28361 | 6922 | 92



12 | 13
Anais
28361 | 6921 | 93



14 | 15
Alwina
5097 | 6212 | 742



16 | 17
Nicole
279641 | 6861 | 588



19
Sena
20267 | 9378 | 875



20 | 21
Lima
1610 | 9382 | 890
Sventy B
20264 | 9382 | 890



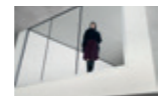
22 | 23
Renee
2530 | 8901 | 68



24 | 25
Mayla Jogg
20661 | 8902 | 120



26 | 27
Miru
2078 | 9037 | 342



28
Malou
1532 | 6927 | 588



30
Palina Long
2610 | 6774 | 320



31
Smea
4353 | 6900 | 990



32 | 33
Jascha O
24471 | 6112 | 970



34
Doro Flared
506212 | 9947 | 990



35
Dominique
2533 | 6926 | 91



36 | 37
Ranka 5074 | 3027 | 990
Ranja 4215 | 3027 | 990



38 | 39
Sventy R
20261 | 9369 | 975



40
Xenia
2448 | 6927 | 588



41
Yuki
50551 | 6813 | 360



43
Agatha
27491 | 6928 | 990



44 | 45
Lani 7/8
531478 | 9373 | 848



46
Hanni 7/8
505378 | 9645 | 649



47
Miru 6/8
207868 | 9369 | 975



BACKTITLE
Lima
1610 | 9383 | 885
Hanni 7/8
505378 | 9383 | 885

